

住宅・ビル・店舗の  
“健康状態”は  
大丈夫ですか？

# 穴吹建設がサポート!大切な資産を守るための 建物簡易診断

ただいま、無料で実施中!!

ぜひこの機会に  
建物診断を行ってみては  
いかがでしょうか。

Check!  
Check!



住まい、店舗、アパート、ビル…。大切な建物は、美しく丈夫に保ちたいとお考えのはず。オーナー様の資産価値を守っていくためには、早期に正しい建物の調査を行ない、最適な修繕を施すことが重要。建築のプロフェッショナル、穴吹建設が建物に合った機材とノウハウで、住宅、ビル等の経年劣化を診断、メンテナンスを行ないます。

まずはお気軽にご相談ください。  
お問い合わせ・ご相談は  
**0120-384-084**  
本社/〒761-8013 香川県高松市西東町433-1 tel: (087) 842-740



建物診断を実施されますと  
「建物調査報告書」にて  
ご報告させていただきます。



プロの目で見えない箇所まで、しっかり調査。劣化部分を発見します。

■主な調査内容

部位	仕様	調査方法
外壁	45二丁掛タイル貼 南面:コンクリート打放シリコン吹付 北面:吹付タイル	外観目視 打診 触指
屋根	ガルバニウム鋼板葺 一部露出シート防水	外観目視 打診 触指
外部目地	目地シーリング打	外観目視 打診 触指
開放廊下	床:コンクリート金剛仕上げ	外観目視 打診 触指
鉄部他	建具:鋼製、アルミ製	外観目視
給排水管	縦樋:VP100□ VP塗	外観目視

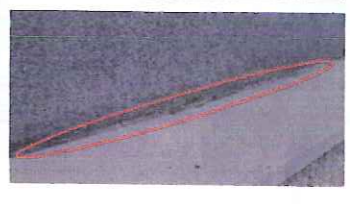
■主な劣化の種類

**鉄筋が錆びてコンクリートが欠ける(ポッピング)**

コンクリート内部の鉄筋が錆びて膨張し、コンクリートが押し出されてひび割れや欠けが生じることがあります。この現象を一般にポッピングと呼んでいます。特に、鉄筋はコンクリートのアルカリ成分により錆びにくく保護されていますが、コンクリートが炭酸ガスなどにより中性化すると、鉄筋は錆びやすくなり、爆発現象が進行します。

**外壁仕上げ材の劣化**

仕上材(塗料)は経年によって劣化していきます。その原因は、紫外線・雨風・大気汚染・潮風(塩害)・酸(酸性雨)などがあります。塗料の樹脂によって劣化のスピードには差がありますが、劣化現象によっては、チョーキング(塗膜が劣化して樹脂が粉上になり表面に流出してくる)現象・艶引け・変退色・表面亀裂・プリスター(膨れ)・剥離などがあります。このような現象が発生するようになれば、外観上の美観が損なわれるだけでなく、駆対(下地)保護機能も損なわれ、下地劣化の原因となります。



近ごろ気になる、建物構造。  
細部まで徹底調査するならコチラです。  
穴吹建設では最新の機器を用いてくわしい調査を有料で行います。建築・設備構造の内部までリサーチし、状況、劣化、耐震診断を行います。

## 建物精密診断 有料



建物の配筋状況や鉄筋径、(鉄筋の腐食防止に必要な)コンクリートかぶり厚さなどのチェックを行います。  
建物の外部に発生している、剥離(浮き)、漏水、ひび割れなどを調査します。外壁の仕上材(タイル・塗装材)の付着強度を調べます。

### マンション・ビル等の大規模修繕工事も承ります。

すべての建物は、完成したときからすでに「老朽化対策」を考えていかなければなりません。永くいつまでも快適に暮らすためには、常に先を見据えた対策が必要です。マンション・ビル等の建物調査・診断、大規模修繕工事も、私たち穴吹建設におまかせください。穴吹工務店グループの一員として培ってきた経験と実績、そしてきめ細やかなサービスで、建物の資産価値をお守りいたします。



- 建物調査・診断を行うメリット
1. 建物・設備の機能維持、資産価値の向上
  2. 安全性の確保・不慮災害のリスクを軽減
  3. 維持保全計画、長期修繕計画の策定が可能
  4. 維持保全に関するトータルコストの低減・資金計画の効果的運用算定が可能

### 建替・増改築・リフォーム

住まいに関すること、小さなことでも、お気軽にご相談ください。

**お見積無料**

お客様のご要望、イメージに合わせて暮らしのご提案をさせていただきます。担当スタッフが直接伺って無料でお見積もりいたします。

穴吹建設ホームページアドレス  
<http://www.anabuki-kensetsu.co.jp>

住まいとともに生涯のおつきあい

**穴吹建設**  
ANABUKI

建設業許可 国土交通大臣許可(特-19)第21840号 一級建築士事務所登録 香川県知事1748号  
宅地建物取引業免許 香川県知事(2)第3888号  
本社:〒761-8013 香川県高松市西東町433-1 TEL:(087) 842-740(代)

高松支店:〒761-0301 香川県高松市林町21217-10 TEL:(087) 869-8222  
松山支店:〒790-0051 愛媛県松山市生石町665 TEL:(089) 941-4455  
高知営業所:〒780-0870 高知県高知市本町2-1-10穴吹第18高知ビル8F TEL:(088) 821-4000  
岡山営業所:〒700-0927 岡山県岡山市北区西古松1-27-25/ハリハックビル1F TEL:(086) 246-5810  
福岡営業所:〒810-8542 福岡県福岡市中央区赤坂2-6-11穴吹第15福岡ビル TEL:(092) 733-9555  
関東営業所:〒104-8478 東京都中央区八重洲2-6-21八重洲エフビル9F TEL:(03) 3517-8513  
関西営業所:〒542-0086 大阪府大阪市中央区西心斎橋1-13-21穴吹心斎橋ビル7F TEL:(06) 6282-0790

穴吹建設ホームページアドレス▶ <http://www.anabuki-kensetsu.co.jp>